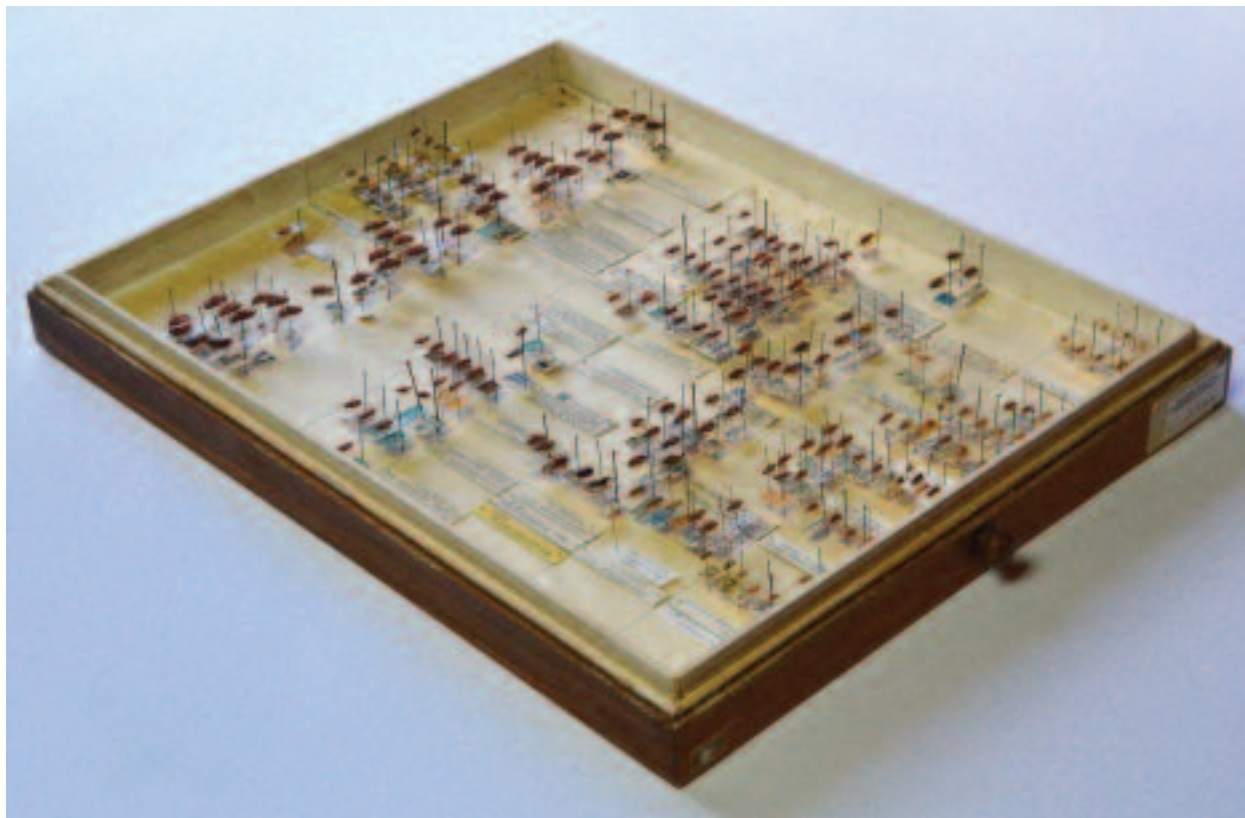


**Scatola 8566**

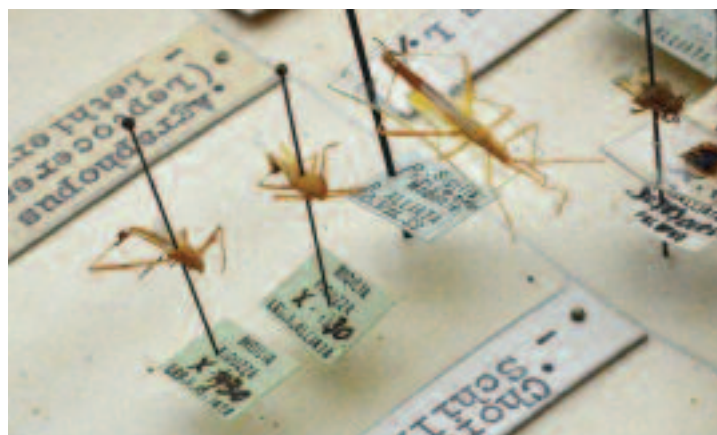
**HEMIPTERA**

*Brachycarenum tigrinus*,  
*Stictopleurus abutilon*,  
*Stictopleurus pictus*,  
*Liorhyssus hyalinus*,  
*Maccevethus corsicus*,  
*Maccevethus errans*,  
*Chorosoma schillingii*,  
*Pyrrhocoris apterus*,  
*Scantius aegyptius*,  
*Spilostethus pandurus*,  
*Graptostethus servus*,  
*Apterola kunckeli*.

cm 44,5 x 34,5



Questa scatola raccoglie 13 specie di emitteri rincoti per un totale di 179 esemplari che sono stati oggetto di studio e revisione tassonomica (Carapezza 1999). Anche questi insetti furono scelti da Allata per le sue ricerche sulla variabilità infraspecifica.





*Pyrrhocoridae*



*Pronotum*



*Hemielicta*

-f. *punctella* Stichel  
(punti emielitre molto ridotti).

-f. *crassipuncta* P.Sch  
(punti emiel. molto ingrossati).

-f. *cor* P.Sch.  
(punto med. elitre forma di cuore).

-f. *trifida* Stichel  
(m. pronoto: divisa in super. 1 grande, sotto 2 piccole). 